

## РАЗРАБОТКА КОНФИГУРАЦИИ ТОРГОВОГО УЧЕТА В СИСТЕМЕ «1С:ПРЕДПРИЯТИЕ 8»

**Дронь Е.А.**, к.т.н., доцент,

**Гарипов А.Р.**, бакалавриат,

ФГБОУ ВО Башкирский ГАУ, Уфа, Россия

**Аннотация.** В Статье описан опыт создания прикладного решения на платформе «1С:Предприятие 8.3» для автоматизации оптовой торговли канцелярскими товарами.

**Ключевые слова.** 1С:Предприятие, конфигурация, справочники, документы, булевы реквизиты, встроенный язык, автоматизация торговли.

Сегодня даже небольшому оптовому магазину без хорошего учёта как без рук. Многие компании в такой ситуации выбирают «1С:Предприятие». Платформа позволяет не писать программу с нуля, а собрать из типовых метаданных именно то, что нужно бизнесу [2].

Цель работы — разработать конфигурацию для автоматизации основных торговых процессов организации ООО «КанцОптТорг».

Организация занимается оптовой продажей канцелярских товаров. Предприятие имеет одно юридическое лицо и один склад, расширение не планируется. Вся практическая часть выполнена на платформе «1С:Предприятие 8.3» в режиме разработки, конфигуратор [1].

Первым делом создаются три иерархических справочника [4]. «Номенклатура» внутри конкретные товары, например, ручка шариковая, чёрная. «Контрагенты» — это организации, с которыми взаимодействуют. «Сотрудники» список персонала организации.

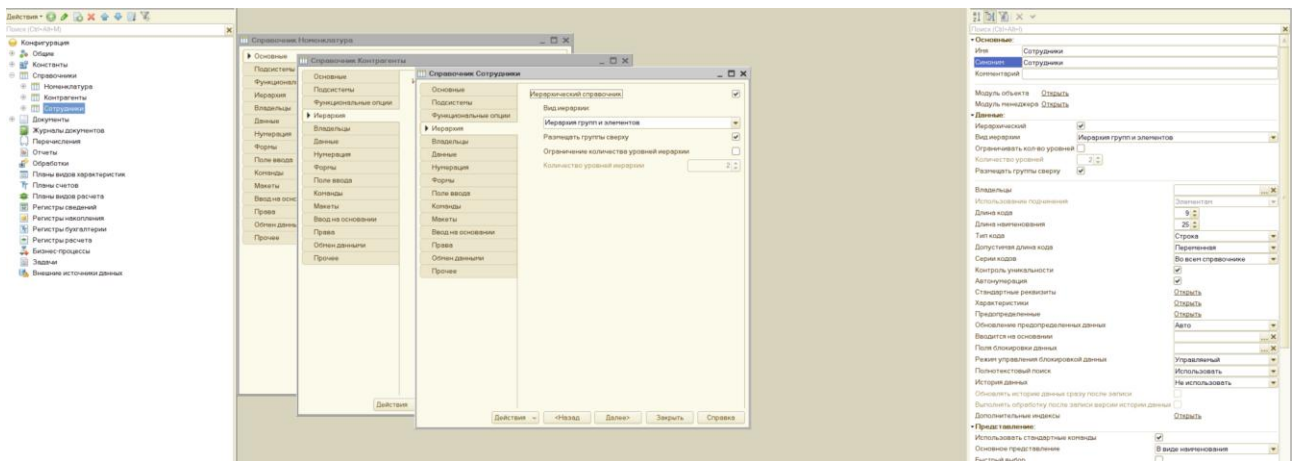


Рисунок 1 - Иерархические справочники

Задание требовало для контрагента указывать тип отношений клиент, поставщик или прочее. Причём контрагент может быть одновременно и поставщиком, и покупателем. Чтобы это сделать нужно несколько булевых флажков. Поэтому в справочнике три реквизита с названиями клиент, поставщик и прочее. Теперь для организации можно поставить галочки клиент и поставщик. Для налоговой инспекции только прочее.

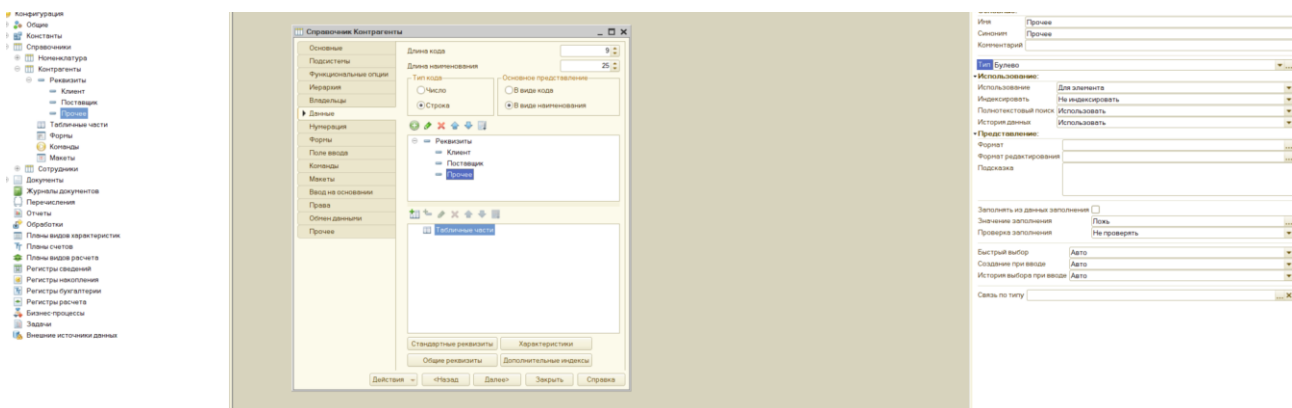


Рисунок 2 - Тип отношений контрагента

Ещё один обязательный реквизит — это ответственный менеджер тип ссылка на «Сотрудники». Важно знать, кто из менеджеров отвечает за конкретного партнёра.

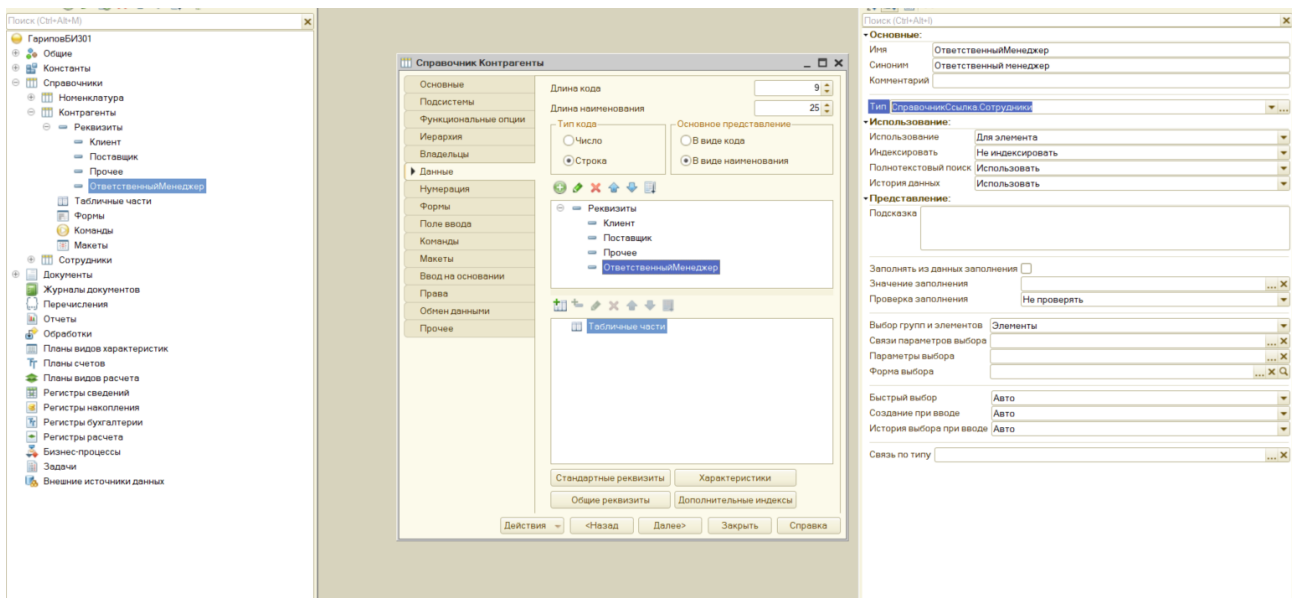


Рисунок 3 - Ответственный менеджер

Информационная база была запущена в режиме «1С:Предприятие».

Вручную заполнены все справочники и созданы как минимум два-три документа каждого типа

Документ «Поступление товаров» нужен для записи того, что компания купила товары у поставщика. В документе есть шапка, где указаны дата, номер, название компании-поставщика и имя человека, который оформил покупку. В таблице указаны: название товара, сколько его купили, цена за единицу и общая стоимость. В документе также указано, кто именно оформил поступление.

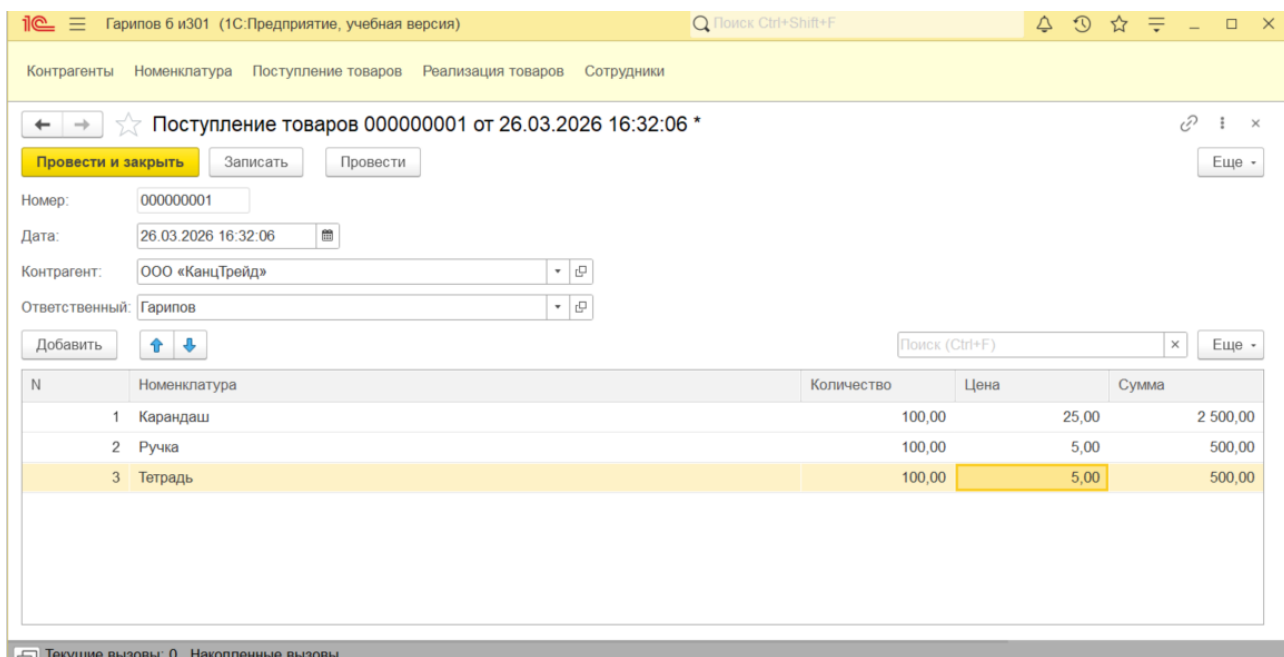
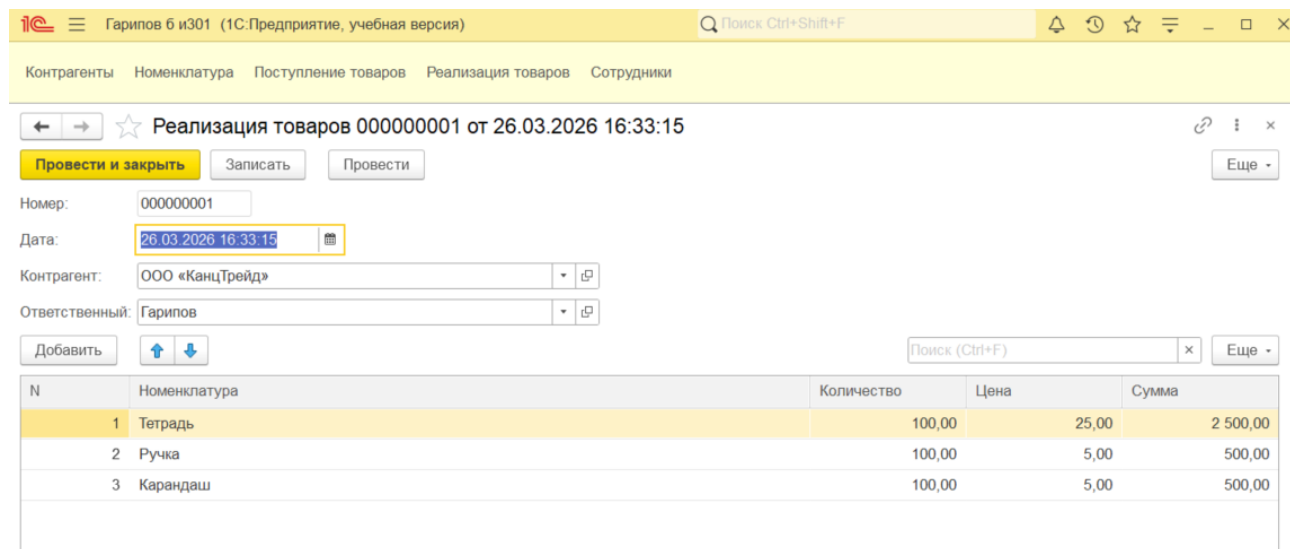


Рисунок 4 - Документ поступление товаров

Документ «Реализация товаров» нужен для записи продажи товаров клиенту. Он похож на документ «Поступление товаров», но здесь товары списываются со склада. Также в документе есть информация о том, кто его оформил.



Гарипов 6 из301 (1С:Предприятие, учебная версия) Поиск Ctrl+Shift+F

Контрагенты Номенклатура Поступление товаров Реализация товаров Сотрудники

← → ☆ Реализация товаров 000000001 от 26.03.2026 16:33:15

Провести и закрыть Записать Провести Еще -

Номер: 000000001

Дата: 26.03.2026 16:33:15

Контрагент: ООО «КанцТрейд»

Ответственный: Гарипов

Добавить ↑ ↓ Поиск (Ctrl+F) Еще -

N	Номенклатура	Количество	Цена	Сумма
1	Тетрадь	100,00	25,00	2 500,00
2	Ручка	100,00	5,00	500,00
3	Карандаш	100,00	5,00	500,00

Рисунок 5 - Документ реализация товаров

Оба документа содержат поле ответственный, это позволяет отслеживать, кто выполнил операцию.

Чтобы сделать работу удобнее, добавлен простой способ ввод на основании. Из документа поступление товаров можно создать документ реализация товаров. При этом информация о товарах и их количество переносятся, тем самым уменьшает вводить данные вручную.

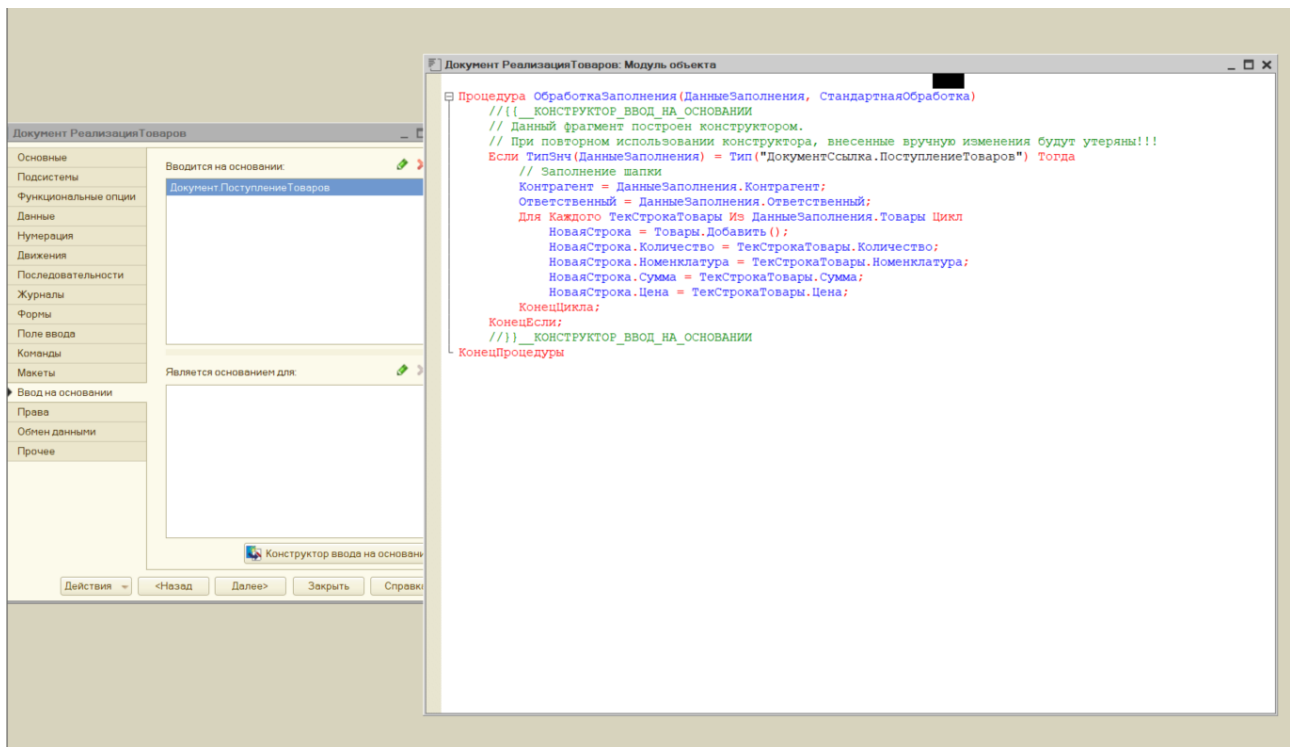


Рисунок 6 - Ввод реализации на основании поступления товаров

Когда много документов, нужно сделать работу с ними проще. Поэтому создается журнал «Товарные документы». В этом журнале можно сразу увидеть списки новых поступлений и проданных товаров.

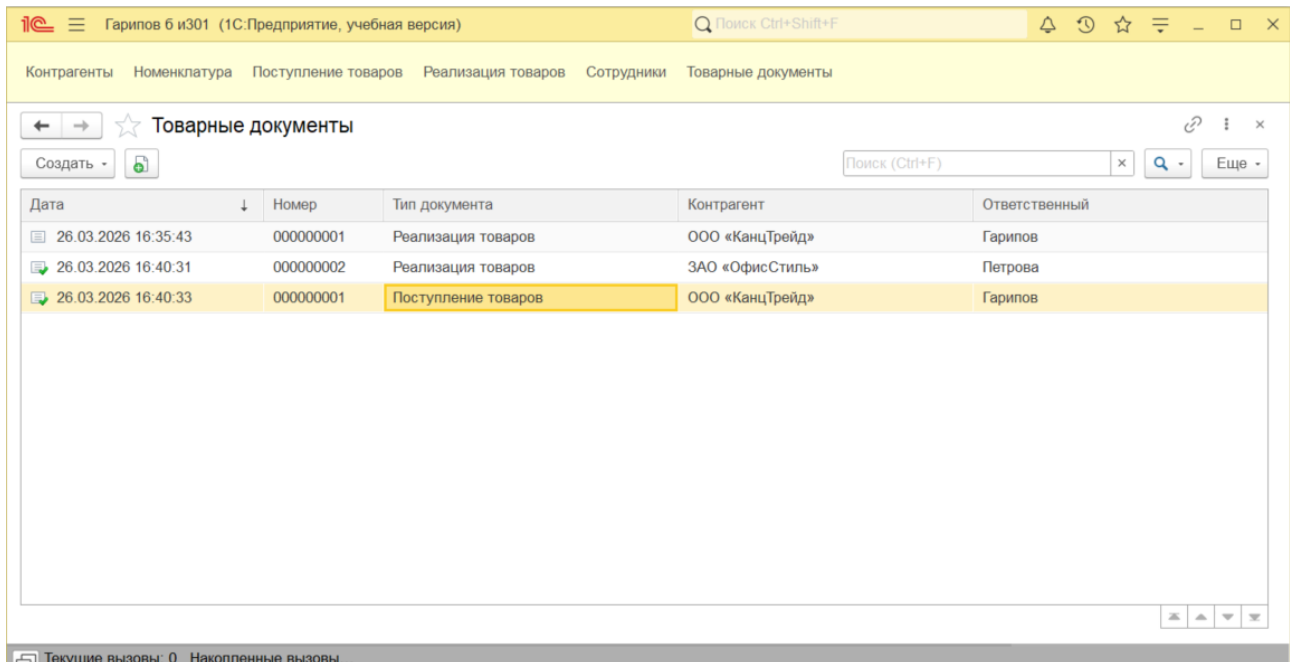


Рисунок 7 - Журнал документов «Товарные документы»

В журнале есть колонки для указания, кто отправил документ, и кто за него отвечает. Это поможет быстро найти нужные документы.

Для документа «Реализация товаров» создан специальный бланк. Он включает шапку с названием компании, данные документа, таблицу с товарами и итоговые суммы. Распечатать бланк можно одним нажатием кнопки.

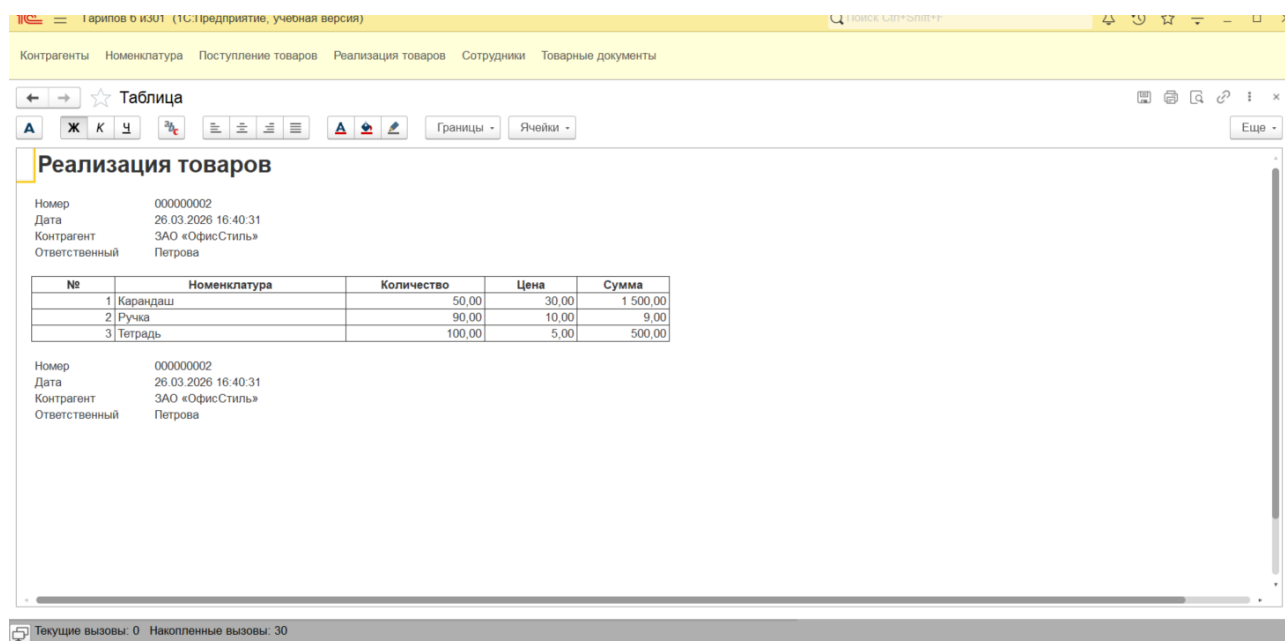


Рисунок 8 - Печатная форма «Реализации товаров»

Добавление обработчик события «ПриНачалеРаботыСистемы» в модуль приложения, который будет выполнять два действия. Первое — это сообщение, рабочий сегодня день или выходной. Второе — напечатать, на какой день недели выпадает 31 декабря в ближайшие 10 лет.

ПриНачалеРаботыСистемы — это событие платформы «1С:Предприятие 8». Оно возникает в тот момент, когда информационная база уже загрузилась [3].

Сам обработчик пишется в модуле приложения. Для обычного приложения это модуль, который управляет жизненным циклом всей программы. Для управляемого приложения есть свой модуль, но суть та же — код выполняется один раз при старте [3].

Платформа «1С:Предприятие 8» спроектирована так, чтобы разработчик мог встраивать логику на всех этапах жизни приложения. Событие ПриНачалеРаботыСистемы одна из точек входа. Без него пришлось бы просить пользователя нажимать какую-то кнопку или вообще вручную смотреть нужные данные. А так программа сама подсказывает нужную информацию ещё до того, как открыли первый документ.



Рисунок 9 - Обработчик ПриНачалеРаботыСистемы

Вот как выглядит код. Сначала определяется текущая дата, потом день недели числом от 1 (это понедельник) до 7 (воскресенье). Если больше 5, это суббота или воскресенье, что означает выходной день.

Функция ДеньНедели() возвращает номер, а текстовое имя получается через Формат() с маской ДФ=дддд. Цикл пробегает десять лет. На выходе список, например: «31 декабря 2026 года – четверг» и так далее.

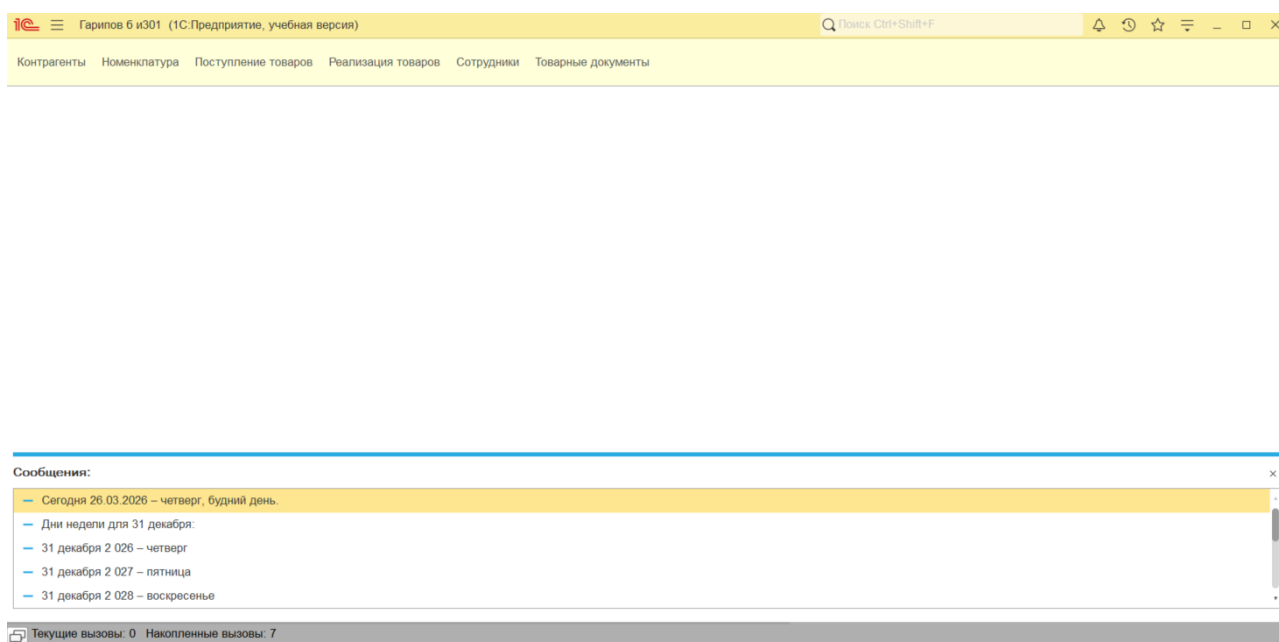


Рисунок 10 - Результат работы обработчика ПриНачалеРаботыСистемы

В статье показаны основные этапы создания конфигурации в системе «1С:Предприятие 8». Создана конфигурация, которая: ведёт учёт товаров по номенклатуре. Различает контрагентов по типам отношений. Фиксирует ответственных менеджеров и за контрагентами, и за документами. Позволяет

создавать реализацию на основании поступления. Предоставляет единый журнал товарных документов с нужными графами. Формирует печатную форму накладной реализации. Информировывает пользователя при старте системы о дне недели и о днях недели будущих 31 декабря.

Показаны возможности справочников, документов, механизма «ввод на основании», журналов и печатных форм. Приведен практический пример программирования на встроенном языке.

Результаты показывают, что программа «1С:Предприятие 8» помогает легко и быстро автоматизировать обычные рабочие процессы в магазине. В будущем её можно улучшить, добавив функции для учета товаров и отчетов о работе сотрудников.

### **Литература**

1. Бахтин, И. В. Использование конфигуратора "1С:Предприятие 8.3" / И. В. Бахтин // Форум молодых ученых. – 2019. – № 8(36). – С. 11-14. – EDN RJLDCK.

2. Габец А.П., Гончаров Д.И., Козырев Д.В., Кухлевский Д.С., Радченко М.Г. Профессиональная разработка в системе 1С:Предприятие 8. — 3-е изд., перераб. и доп. — М.: 1С-Пабблишинг, 2020. — 912 с.

3. Радченко М.Г., Хрусталева Е.Ю. 1С:Предприятие 8.3. Практическое пособие разработчика. — М.: 1С-Пабблишинг, 2021. — 964 с.

4. Чистов, Павел Анатольевич. Сборник лабораторных работ для студентов учебных заведений, изучающих программирование в системе 1С:Предприятие 8 (1С:Enterprise 8) : [электронная книга в формате pdf] / П. А. Чистов, А. А. Мальгинова. — [Москва] : [1С-Пабблишинг], 2021. — 490 с. : цв. ил.; ISBN 978-5-9677-3063-4.